

SSA® SELF-MOUNT 370, PE-Schaum-Montageklebeband, weiß



Self-Mount 370 ist ein Montageklebeband das sich universell zur Klebung von PVC, ABS, Polytyrol, Holz, Glas und Keramik eignet. Es ist ein dauerelastischer, strahlenvernetzter Polyethylen-Schaum.

Produkt

Universell geeignet zur Klebung von PVC, ABS, Polytyrol, Holz, Glas und Keramik. Ideal zur Montage von Blenden, Schildern, Kabelkanälen und Strahlern. Befestigung von Haken, Wandhalterungen und Displays. Poli-Mount 370 verfügt über eine hohe Anfangs- und Endklebkraft sowie über eine gute Alterungs-, UV- und Witterungsbeständigkeit. Auch auf rauen und strukturierten Untergründen anwendbar.

Anwendung

AUCH IN SONDERBREITEN NACH IHREN VORGABEN LIEFERBAR !!!

Rollenlänge	Produktionsbreite	Abmessung
50 m	1.500 mm	

Kleber	Träger	Abdeckung	Dicke	Klebkraft	Temperaturbeständigkeit	Technische Daten
Acrylat modifiziert	PE-Schaum weiß, 100 kg/m ³	Silikonpapier, weiß	1,00 mm	8,80 N/cm	-40°C bis +70°C	

SSA® SELF-MOUNT 375, PE-Schaum-Montageklebeband, weiß



Analog zu Self-Mount 370. Aufgrund der höheren Schichtdicke zeigt dieses Montageklebeband auf rauen und strukturierten Oberflächen eine höhere Klebkraft.

Produkt

Self-Mount 375 verfügt über eine hohe Anfangs- und Endklebkraft sowie über eine gute Alterungs-, UV- und Witterungsbeständigkeit. Aufgrund des kompressiblen Trägerschaums wird auch auf rauen Untergründen eine ausreichende Klebkraft erreicht.

Anwendung

AUCH IN SONDERBREITEN NACH IHREN VORGABEN LIEFERBAR !!!

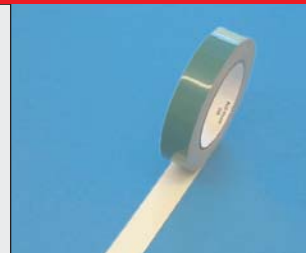
Rollenlänge	Produktionsbreite	Abmessung
33 m	1.500 mm	

Kleber	Träger	Abdeckung	Dicke	Klebkraft	Temperaturbeständigkeit	Technische Daten
Acrylat modifiziert	PE-Schaum weiß, 100 kg/m ³	Silikonpapier, weiß	1,60 mm	9,00 N/cm	-40°C bis +70°C	

SSA® SELF-MOUNT 385, PE-Schaum-Montageklebeband, weiß

Produkt

Self-Mount 385 ist ein Montageklebeband welches aus hochwertigen Lösemittel-Acrylatkleber mit ausgezeichneter Endklebkraft besteht.



Anwendung

Self-Mount 385 wird in der Montage von Spiegeln in der Möbelindustrie sowie im Geräte- und Fahrzeugbau und zur Klebung von Leisten, Profilen, Haken und Haltern, wo eine hohe Scherfestigkeit verlangt wird eingesetzt. Wird auch zur Montage von Skalen, Blenden und Schildern verwendet.

Das Montageklebeband zeichnet sich durch eine hohe Alterungs-, Temperatur- und Weichmacherbeständigkeit aus und ist auch auf leicht rauen und strukturierten Untergründen einsetzbar. Als Trägermaterial wird strahlenvernetzter, geschlossenzelliger PE-Schaum eingesetzt.

AUCH IN SONDERBREITEN NACH IHREN VORGABEN LIEFERBAR !!!

Abmessung

Rollenlänge	Produktionsbreite
50 m	1.000 mm

Technische Daten

Kleber	Träger	Abdeckung	Dicke	Klebkraft	Temperaturbeständigkeit
Reinacrylat	PE-Schaum weiß, 100 kg/m ³	PE-Folie, silikonisiert, grün	1,00 mm	10,00 N/cm	-40°C bis +80°C

SSA® SELF-MOUNT 390, Montageklebeband, schwarz

Produkt

Self-Mount 390 wird zur dauerhaften Befestigung von Dekor- und Funktionsleisten, Schriftzügen, Emblemen, Blenden und Haltern in der Automobil-Industrie eingesetzt. Dieses Montageklebeband erfüllt die Anforderungen der Spezifikation der Automobil-Industrie.



Anwendung

Ausgezeichnete Endfestigkeit bei hoher Temperatur-, Alterungs-, UV- und Lösemittelbeständigkeit. Ausgezeichnetes Außenwetterungsverhalten. Der dauerelastische, kompressible Trägerschaum gleicht unterschiedliche Ausdehnungskoeffizienten im Fügeverbund aus. Auch auf leicht rauen und strukturierten Untergründen anwendbar.

AUCH IN SONDERBREITEN NACH IHREN VORGABEN LIEFERBAR !!!

Abmessung

Rollenlänge	Produktionsbreite
66 m	1.000 mm

Technische Daten

Kleber	Träger	Abdeckung	Dicke	Klebkraft	Temperaturbeständigkeit
Reinacrylat	PE-Copolymerschaum, schwarz, 200 kg/m ³	E-Folie, silikonisiert, grün	0,90 mm	10,50 N/cm	-40°C bis +95°C

SSA® SELF-MOUNT 3605, Montageklebeband, weiß



Doppelseitiges Montageklebeband auf Basis eines dauerelastischen, kompressiblen Trägerschaums auf Basis Ethylvinylacetat.

Produkt

Self-Mount 3605 zeichnet sich durch eine hohe Anfangsklebkraft selbst auf rauen und kritischen Substratoberflächen wie Polyethylen/Polypropylen aus. Der Haftkleber verfügt über eine hohe Alterungs-, UV- und Witterungsbeständigkeit. Self-Mount 3605 eignet sich für die Montage von spritzgegossenen und extrudierten Kunststoffteilen, wie PVC-Kabelkanälen, Leisten, Haken und Haltern sowie für die Befestigung von Displays, Produktmustern, Schildern und Blenden. Es wird auch bei selbstklebenden Ausrüstungen von unpolaren Kunststoffen wie Polyethylen, Polypropylen und Polystyrol und bei Montagearbeiten im Messe- und Ladenbau eingesetzt.

AUCH IN SONDERBREITEN NACH IHREN VORGABEN LIEFERBAR !!!

Anwendung

Rollenlänge	Produktionsbreite	Abmessung
50 m	1.010 mm	

Kleber	Träger	Abdeckung	Dicke	Klebkraft	Temperaturbeständigkeit	Technische Daten
Lösemittel-Acrylat	EVA-Schaum, weiß, 70 kg/m ³	PE-Papier, weiß, 120 g/m ²	1,00 mm	5,50 N/cm	-20°C bis +70°C	

SSA® SELF-MOUNT 3655, Montageklebeband, weiß



Der dauerelastische, kompressible Trägerschaum auf Basis Ethylvinylacetat garantiert eine sehr hohe Anfangshaftung selbst auf rauen und stark strukturierten Untergründen.

Produkt

Self-Mount 3655 ist ein doppelseitiges Montageklebeband und eignet sich zum Befestigen und Montieren unterschiedlichster Werkstoffe wie Metall, Holz, Glas, Keramik und diverser Kunststoffe. Der Haftkleber verfügt über eine hohe Alterungs-, UV- und Witterungsbeständigkeit.

Self-Mount 3655 eignet sich für die Montage von spritzgegossenen und extrudierten Kunststoffteilen, wie PVC-Kabelkanälen, Leisten, Haken und Haltern, sowie zur Befestigung von Displays, Produktmustern, Schildern und Blenden. Eingesetzt wird es auch bei Montagearbeiten im Messe- und Ladenbau.

AUCH IN SONDERBREITEN NACH IHREN VORGABEN LIEFERBAR !!!

Anwendung

Rollenlänge	Produktionsbreite	Abmessung
33 m	1.010 mm	

Kleber	Träger	Abdeckung	Dicke	Klebkraft	Temperaturbeständigkeit	Technische Daten
Lösemittel-Acrylat	EVA-Schaum, weiß, 70 kg/m ³	PE-Papier, weiß, 120 g/m ²	1,50 mm	5,65 N/cm	-20°C bis +70°C	

SSA® SELF-MOUNT 3705, Montageklebeband, weiß

Produkt

Self-Mount 3705 ist ein doppelseitiges Montageklebeband auf Basis eines strahlenvernetzten, geschlossenzelligen und dauerelastischen Polyethylenschaums, beidseitig beschichtet mit einem Lösemittel-Acrylatkleber.



Anwendung

Self-Mount 3705 zeichnet sich durch eine hohe Alterungs-, UV- und Witterungsbeständigkeit aus und garantiert auf glatten, strukturierten und rauen Oberflächen (Beton, Strukturlack) eine hohe Anfangsklebkraft. Verbundmaterialien mit stark unterschiedlichen Ausdehnungskoeffizienten können durch das dauerelastische Klebeband spannungsfrei montiert werden.

Self-Mount 3705 eignet sich für die Montage von Haken, Haltern, Konsolen, Schildern und Reklametafeln und zur Befestigung von Spiegeln, Blenden, Kabelkanälen und elektronischen Bauteilen. Außerdem wird es bei der selbstklebenden Ausrüstung von Displays und Produktmustern und bei Montagearbeiten im Messe- und Ladenbau eingesetzt.

AUCH IN SONDERBREITEN NACH IHREN VORGABEN LIEFERBAR !!!

Abmessung

Rollenlänge

Produktionsbreite

50 m

1.240 mm

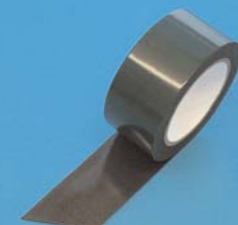
Technische Daten

Kleber	Träger	Abdeckung	Dicke	Klebkraft	Temperaturbeständigkeit
Lösemittel-Acrylat	Polyethylen-Schaum, weiß, 100 kg/m ³	PE-Papier, weiß, 120 g/m ²	1,00 mm	5,80 N/cm	-40°C bis +70°C

SSA® SELF-MOUNT 3905, Montageklebeband, schwarz

Produkt

Doppelseitiges Montageklebeband auf Basis eines geschlossenzelligen Polyethylenschaums als Trägermaterial. In Kombination mit dem dauerelastischen Trägerschaum wird auf rauen und leicht unebenen Materialien eine hohe Endklebkraft erreicht.



Anwendung

Der Acrylathaftkleber bietet eine hohe Temperatur-, Alterungs- und Witterungsbeständigkeit bei ausgezeichneter Klebrigkeit (Tack) und Anfangshaftung. Das Klebeband wirkt vibrationsdämpfend und ermöglicht einen Ausgleich bei unterschiedlichen Ausdehnungskoeffizienten im Fügeverbund. Self-Mount 3905 wird für die Befestigung von Zierleisten, Schriftzügen und Emblemen insbesondere im Aftermarket der Automobil-Industrie und für die Montage von Kunststoffhaltern, Haken und Spendegeräten empfohlen. Eingesetzt wird es auch in der Befestigung von Blenden und Kabelkanälen in der Phono-, Haushaltsgeräte- und Elektro-Industrie und bei Montagearbeiten im Messe- und Ladenbau sowie als klebende Befestigung von Spiegeln und Fassadenverkleidungen aus Aluminium und Plexiglas.

AUCH IN SONDERBREITEN NACH IHREN VORGABEN LIEFERBAR !!!

Abmessung

Rollenlänge

Produktionsbreite

50 m

1.240 mm

Technische Daten

Kleber	Träger	Abdeckung	Dicke	Klebkraft	Temperaturbeständigkeit
Lösemittel-Acrylat	Polyethylen-Schaum, schwarz, 180 kg/m ³	PE-Folie, grün	1,00 mm	6,25 N/cm	-40°C bis +80°C