

## SSA® SELF-LABEL, Abdecketiketten 87-40132 aus Spezialpapier +100°C



Glattes, cremefarbiges Spezialpapier, einseitig mit zähhaftender Selbstklebemasse beschichtet. 0,33 mm dick und bis +100°C temperaturbeständig. Haftet sicher auf jeder trockenen, fett- und staubfreien Fläche.

Produkt

Abdeckungen für Flanschöffnungen beim Spritzlackieren, für konturenscharfes Lackieren ohne Farbunterläufe, Schutz vor Verschmutzung von Bohrungen, Innengewinden u.ä. bei Transport und Lagerung.

**AUCH IN SONDERABMESSUNGEN UND ALS ROLLENWARE LIEFERBAR !!!**

Anwendung

Durchmesser	Stärke	Material	Farbe(n)	Stück / VPE	Abmessung & techn. Daten
9 mm 13 mm 16 mm 19 mm 25 mm 30 mm 32 mm 40 mm 45 mm 50 mm 60 mm 70 mm	0,33 mm	Spezialpapier, temperaturbeständig bis +100°C	creme	5.000 Stück/Rolle 5.000 Stück/Rolle 5.000 Stück/Rolle 5.000 Stück/Rolle 5.000 Stück/Rolle 5.000 Stück/Rolle 5.000 Stück/Rolle 2.500 Stück/Rolle 2.500 Stück/Rolle 2.500 Stück/Rolle 1.000 Stück/Rolle 1.000 Stück/Rolle	

## SSA® SELF-LABEL, Abdecketiketten 87-30130 aus Flachkrepp +165°C



Flachkrepp, ca. 0,18 mm dick, einseitig selbstklebend, chamois und temperaturbeständig bis +165°C.

Produkt

Bei Lackierarbeiten mit anschließender Ofentrocknung.

**AUCH IN SONDERABMESSUNGEN UND ALS ROLLENWARE LIEFERBAR !!!**

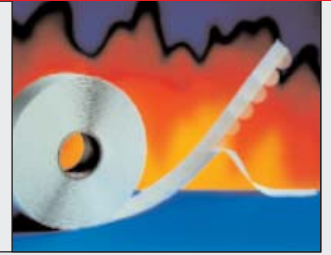
Anwendung

Durchmesser	Stärke	Material	Farbe(n)	Stück / VPE	Abmessung & techn. Daten
9 mm 13 mm 16 mm 19 mm 25 mm	0,18 mm	Flachkrepp, temperaturbeständig bis +165°C	chamois	5.000 Stück/Rolle 5.000 Stück/Rolle 5.000 Stück/Rolle 5.000 Stück/Rolle 5.000 Stück/Rolle	

## SSA® SELF-LABEL, Abdecketiketten 87-30131 aus Polyesterfolie +220°C

Produkt

Glattes Abdeckmaterial aus vlieskaschierter Polyesterfolie, 0,11 mm dick, mit Silikon-Kautschukmasse für hohe Wärmebelastung, kurzzeitig temperaturbeständig bis +220°C.



Anwendung

Für Pulver- und Nasslackbeschichtung mit Ofendurchlauf sowie für das Abkleben vor dem Lötswallbad.

**AUCH IN SONDERABMESSUNGEN UND ALS ROLLENWARE LIEFERBAR !!!**

Abmessung & techn. Daten

Durchmesser	Stärke	Material	Farbe(n)	Stück / VPE
9 mm 13 mm 16 mm 19 mm 25 mm 30 mm 32 mm	0,11 mm	vlieskaschierte Polyesterfolie, kurzfristig temperaturbeständig bis +220°C	transparent	2.000 Stück/Rolle

## SSA® SELF-LABEL, Abdecketiketten 87-11606

Produkt

Stanzzuschnitte aus PET-Folie, grüntransparent, 0,084 mm, Silikonkleber mit geschlitztem Träger.



Anwendung

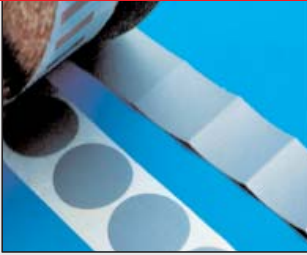
Für Pulver- und Nasslackarbeiten mit einer maximalen Ofentemperatur bis 200°C (kurzfristig). Für randscharfe Lackierungen auf unterschiedlichen Substraten geeignet.

**AUCH IN SONDERABMESSUNGEN UND ALS ROLLENWARE LIEFERBAR !!!**

Abmessung & techn. Daten

Durchmesser	Stärke	Material	Farbe(n)	Stück / VPE
9 mm 13 mm 16 mm 19 mm 25 mm 30 mm	0,084 mm	PET-Folie, kurzfristig temperaturbeständig bis +200°C	grün-transparent	2.000 Stück/Rolle

## SSA® SELF-LABEL, Abdecketiketten 87-60157 aus Spezial Gewebe +180°C



Stanzzuschnitte aus stabilisiertem Gewebe in grau, 0,29 mm dick und temperaturbeständig bis +180°C.

Produkt

Für Abdeckungsarbeiten bis +180°C, für die Halterung bzw. Befestigung anderer Materialien auf kritischen Untergründen. Auch als Bauteil für den langfristigen Verschluss von nicht genutzten oder später aktivierenden Durchbrüchen und Bohrungen geeignet, wie z.B. bei Autokarosserien und Armaturen.

Weitere Einsatzbereiche bestehen als Abdeckung beim Schwalllöten, auf Reparaturlackierungen und für das Bündeln von Kabeln.

**AUCH IN SONDERABMESSUNGEN UND ALS ROLLENWARE LIEFERBAR !!!**

Anwendung

Durchmesser	Stärke	Material	Farbe(n)	Stück / VPE	Abmessung & techn. Daten
25 mm 30 mm 30 x 30 mm 30 x 15 mm  andere Abmessungen sind auf Anfrage lieferbar.	0,29 mm	stabilisiertes Spezialgewebe, temperaturbeständig bis 180°C	grau	5.000 Stück/Rolle 4.000 Stück/Rolle 5.000 Stück/Rolle 5.000 Stück/Rolle	

## SSA® SELF-LABEL, Abdecketiketten 87-62401 aus Universal Gewebe +70°C



Stanzzuschnitte aus grauem Gewebematerial, Gesamtdicke 0,26 mm, kurzzeitig temperaturbeständig bis +70°C, ohne Zwischenraum gestanzt.

Produkt

Vielseitiger Einsatzbereich, dünnere Alternative zu 87-60157.

**AUCH IN SONDERABMESSUNGEN UND ALS ROLLENWARE LIEFERBAR !!!**

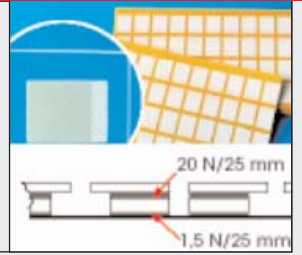
Anwendung

Abmessung(en)	Stärke	Material	Farbe(n)	Stück / VPE	Abmessung & techn. Daten
30 x 30 mm 30 x 15 mm Ø 25 mm	0,26 mm	Universalgewebe, temperaturbeständig bis +70°C (kurzfristig)	grau	5.000 Stück/Rolle	

## SSA<sup>®</sup> SELF-LABEL, MIDIS 87-92400 aus Polyesterfolie

Produkt

Beidseitig selbstklebend, mit unterschiedlich stark haftenden Seiten (Klebekraftwerte siehe Skizze), aus Polyesterfolie, farblos, 0,10 mm dick, mit 5 mm breiter, obenliegender Anfasslasche.



Anwendung

Als reversibles Verschlussetikett, zum Fixieren und Halten mit Korrekturmöglichkeiten, Mehrfachverklebungen usw.

Abmessung & techn. Daten

Abmessung(en)	Stärke	Material	Farbe(n)	Stück / VPE
16 x 16 mm	0,10 mm	Polyesterfolie	farblos	100 Bogen a 44 Stück

## SSA<sup>®</sup> SELF-LABEL, MIDIS 87-92404 aus Faservlies

Produkt

Beidseitig sehr stark haftende Faservliesqualität, farblos, 0,17 mm dick, mit ca. 5 mm breiter, obenliegender Anfasslasche.



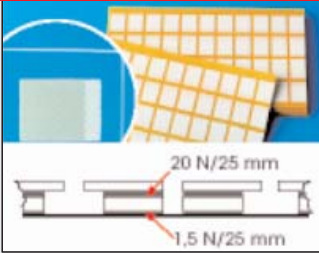
Anwendung

Besonders geeignet für Verklebungen auf rauen Oberflächen.

Abmessung & techn. Daten

Abmessung(en)	Stärke	Material	Farbe(n)	Stück / VPE
16 x 16 mm	0,17 mm	Faservlies	farblos	100 Bogen a 44 Stück

## SSA<sup>®</sup> SELF-LABEL, MIXIS 87-92400 aus Polyesterfolie



Beidseitig selbstklebend mit unterschiedlich stark haftenden Seiten, 1-reihig ohne Zwischenraum und mit 5 mm überstehender Anfasslasche, Polyesterträger, farblos, 0,10 mm dick.

Produkt

Für vorübergehende und dauerhafte Fixierungen mit einseitig bestehender Wiederablösbarkeit, bei denen die stark haftende Seite zuerst verklebt werden muss.

Anwendung

Abmessung(en)	Stärke	Material	Farbe(n)	Stück / VPE	Abmessung & techn. Daten
10 x 10 mm Ø 25 mm	0,10 mm	Polyesterfolie	farblos	5.000 Stück/Rolle	

## SSA<sup>®</sup> SELF-LABEL, FIXIS 87-92403 aus Polyesterfolie



Beidseitig selbstklebend, 1-reihig mit 5 mm überstehender Anfasslasche, aus farbloser Polyesterfolie, 0,07 mm dick, mit Zwischenraum gestanzt.

Produkt

Für Anwendungen, die keine außergewöhnlich hohen Anforderungen an die Klebkraft stellen, wie z.B. Mailings, Musterstellungen, Kleinbildverklebungen, vorübergehende Fixierungen, Hinterglasklebungen etc.

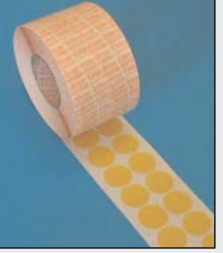
Anwendung

Abmessung(en)	Stärke	Material	Farbe(n)	Stück / VPE	Abmessung & techn. Daten
10 x 10 mm	0,07 mm	Polyesterfolie	farblos	5.000 Stück/Rolle	

## SSA® SELF-LABEL, DSST 87-92401 aus Polyester +190°C

Produkt

Beidseitig selbstklebende Stanzzuschnitte mit Polyester-Zwischenträger, 0,21 mm dick, transparent. Kurzfristig bis +190°C einsetzbar.



Anwendung

Für die Verklebung von ABS Kunststoffteilen und Profilen sowie aufgrund der fließfähigen Klebmasse auch für poröse, raue, strukturierte Untergründe bestens geeignet.

**AUCH IN SONDERABMESSUNGEN UND ALS ROLLENWARE LIEFERBAR !!!**

Abmessung & techn. Daten

Durchmesser	Stärke	Material	Farbe(n)	Stück / VPE
12 mm 25 mm	0,21 mm	Polyester	transparent	5.000 Stück/Rolle 2.000 Stück/Rolle

## SSA® SELF-LABEL, DSST 87-92404 aus Faservlies

Produkt

Beidseitig sehr stark haftendes Faservlies, farblos, 0,17 mm dick. Für eine problemlose Verarbeitung ist die obere Abdeckung mit einer ca. 4 mm überstehenden Anfasslasche ausgerüstet.



Anwendung

Auf Grund der hohen Anfassklebkraft und der Fließfähigkeit der Acrylatklebmasse bestens für Verklebungen auf problematischen Untergründen wie z.B. offene Schäume, Holz, poröse Kunststoffe, Putz etc. geeignet.

**AUCH IN SONDERABMESSUNGEN UND ALS ROLLENWARE LIEFERBAR !!!**

Abmessung & techn. Daten

Durchmesser	Stärke	Material	Farbe(n)	Stück / VPE
15 mm 19 mm 25 mm	0,17 mm	Faservlies	farblos	5.000 Stück/Rolle

## SSA® SELF-LABEL, DSST 87-90163 aus PVC



Transparente, beidseitig selbstklebende PVC-Stanzlinge mit geteilter und umgelegter Abdeckfolie, 0,11m dick.

Produkt

Befestigen von Plakaten u.ä., auf/hinter Glas, Herstellung von Displays, Verbinden und Fixieren von Teilen auf glattem Untergrund.

**AUCH IN SONDERABMESSUNGEN UND ALS ROLLENWARE LIEFERBAR !!!**

Anwendung

Durchmesser	Stärke	Material	Farbe(n)	Stück / VPE
30 mm	0,11 mm	PVC	transparent	2.000 Stück/Rolle

Abmessung & techn. Daten

## SSA® SELF-LABEL, DSST 87-91040 aus PE-Schaum



Elastischer Stanzteil aus stark haftendem, verformbaren, doppelseitig selbstklebendem PE-Schaum, weiß, 0,8 mm dick. Auf Grund der Geschlossenzelligkeit des PE-Schaumes auch für Feuchträume geeignet. Für eine problemlose Verarbeitung ist die obere Abdeckung mit einer 4 mm überstehenden Anfasslasche versehen.

Produkt

Für Verklebungen mit gleichzeitigen Dämpfungsaufgaben wie z.B. Haken, Kabelschellen, Displays, Konsolen, Halterungen, Distanzverklebungen etc.

**AUCH IN SONDERABMESSUNGEN UND ALS ROLLENWARE LIEFERBAR !!!**

Anwendung

Durchmesser	Stärke	Material	Farbe(n)	Stück / VPE
15 mm 19 mm 25 mm	0,80 mm	PE-Schaum doppelseitig selbstklebend	weiß	2.000 Stück/Rolle

Abmessung & techn. Daten

## SSA<sup>®</sup> SELF-LABEL, KENNBAND aus Baumwollgewebe stabilisiert

Produkt

Kennbänder aus stabilisiertem Baumwollgewebe, gelb, bedruckt oder unbedruckt, mit hoher Resistenz gegen Säuren, Öle und Laugen. Ausgezeichnete Alterungsbeständigkeit.



Anwendung

Zum Markieren von elektrischen Leitungen für die Elektronikindustrie, Elektrohandwerk und -gewerbe. **Die lagerseitig verfügbaren Zeichen entnehmen Sie bitte unserer aktuellen Preisliste - Danke !**

**Auch Sonderdrucke nach Ihren Wünschen möglich !**

Abmessung & techn. Daten

Abmessung(en)	Stärke	Material	Farbe(n)	Stück / VPE
10 x 50 mm	0,30 mm	Baumwollgewebe stabilisiert	Grundfarbe gelb Druck schwarz	200 Streifen/Packung

## SSA<sup>®</sup> SELF-LABEL, Gerätekennezeichnungsschilder

Produkt

Flexibles, gelbes oder weißes Spezialgewebe mit glatter Oberfläche, 0,3 mm stark, mit und ohne schwarzem Rahmendruck, rückseitig selbstklebend beschichtet. Per Hand beschriftbar mit Tinte, Kugelschreiber, Folienschreiber etc.



Anwendung

Vielfältiger Einsatzbereich wie z.B. Kennzeichnung von Lagerteilen, Schaltanlagen, Elektroschränke etc. oder zum Beschriften/Bündeln von Kabeln, Leitungen und Anschlüssen.

Abmessung & techn. Daten

Format	Rahmen	Farbe	Etiketten / Bogen	Bogen / VPE
6 x 15 mm	ohne	gelb	224	100 Stück/Packung
9 x 15 mm	ohne	gelb od. weiß	154	
10 x 20 mm	ohne	gelb od. weiß	100	
10 x 25 mm	ohne	gelb	80	
10 x 30 mm	ohne	gelb	70	
15 x 50 mm	ohne	gelb	28	
10 x 20 mm	mit	gelb od. weiß	100	
10 x 25 mm	mit	gelb od. weiß	80	
10 x 30 mm	mit	gelb	70	
15 x 50 mm	mit	gelb	28	

## SSA<sup>®</sup> SELF-LABEL, Gerätekenzeichnungsschilder m. Lochrand f. EDV



Flexibles, gelbes oder weißes Spezialgewebe mit glatter Oberfläche, 0,3 mm stark, mit und ohne schwarzem Rahmendruck, rückseitig selbstklebend beschichtet.  
Zur Beschriftung in EDV Anlagen, mit Lochrand.  
Trägerbandbreite ca. 190 mm, leporellogefalzt, Etikettenvorschub 12,7 bzw. 25,4 mm.

Produkt

Vielfältiger Einsatzbereich wie z.B. Kennzeichnung von Lagerteilen, Schaltanlagen, Elektroschränke etc. oder zum Beschriften/Bündeln von Kabeln, Leitungen und Anschlüssen.

Anwendung

Format	Rahmen	Farbe	Etiketten / Bogen	Bogen / VPE	Abmessung & techn. Daten
8 x 20 mm 9 x 18 mm 10 x 20 mm 10 x 25 mm 19 x 38 mm	ohne ohne ohne ohne ohne	gelb	77 88 77 66 24	100	

## SSA<sup>®</sup> SELF-LABEL, Gerätekenzeichnungsschilder für Laserbeschr.



Gerätekenzeichnungsschilder, bestehend aus flexiblem, gelben Gewebematerial, versehen mit spezieller Oberflächenbehandlung für die Beschriftung durch einen Laserdrucker. Die Lieferung erfolgt im DIN A4 Bogenformat mit vorgestanzten Etiketten, ohne seitliche Stege. Die auf das Obermaterial abgestimmte Trägerfolie erlaubt aufgrund der guten Planlage auch das mehrmalige Beschriften des Bogens.

Produkt

Vielfältiger Einsatzbereich wie z.B. Kennzeichnung von Lagerteilen, Schaltanlagen, Elektroschränke etc. oder zum Beschriften/Bündeln von Kabeln, Leitungen und Anschlüssen.

**AUCH IN SONDERABMESSUNGEN UND ALS ROLLENWARE LIEFERBAR !!!**

Anwendung

Format	Rahmen	Farbe	Etiketten / Bogen	Bogen / VPE	Abmessung & techn. Daten
8 x 20 mm 9 x 18 mm 10 x 20 mm 10 x 25 mm 19 x 38 mm DIN A4	ohne ohne ohne ohne ohne ohne	gelb	306 300 252 196 70 1	50	

# SSA<sup>®</sup> SELF-LABEL, Foliensiegel 87-80100 manipulationssicher

Produkt

Foliensiegel sind einseitig sehr stark haftende Acrylatfolien mit einer Dicke von 0,09 mm in weiß.

**ACHTUNG !!!**  
Das Siegel ist nicht ablösbar, ohne eine sichtbare Beschädigung des Etiketts zu hinterlassen.



Anwendung

Sicherungsetikett für Verpackungen jeglicher Art fälschungssichere Prüfplaketten . Kontrolletiketten für die Inventur.

**Als Sonderanfertigung auch mehrfärbig bedruckbar, auch mit fortlaufender Nummerierung lieferbar.**

Abmessung & techn. Daten

Abmessungen	Aufdruck Standard	Material	Farben	Stück/VPE
30 mm Ø 60 x 25 mm	"Kontrollsiegel" "Sicherheitsverschluss"	Acrylatfolie	Grundfarbe: weiß Aufdruck: rot	500/Rolle

# SSA<sup>®</sup> SELF-LABEL, Sicherheitsetiketten als Sonderanfertigung

Produkt

Self-Label Sicherheitsetiketten lassen sich zum Schutz von Manipulationen bei vielen Produkten und Verpackungen sicher und wirkungsvoll einsetzen. Ob als Verschluss-, Garantie-, Güte- oder Originaletikett, auf gut beklebbaren Untergründen wird jede Manipulation sofort sichtbar. Zur Wahl stehen zerstörbare Folienqualitäten, sowie Folien mit sichtbaren, irreversiblen Oberflächenveränderungen (z.B. Schachbrettmuster).



Anwendung

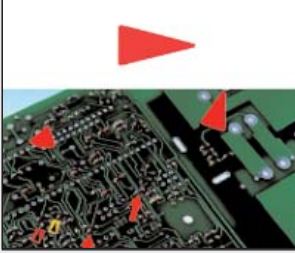
- + extrem festklebend
- + nicht ablösbar ohne sichtbare Beschädigung des Etiketts
- + vielfach licht- und alterungsbeständig
- + zum Teil witterungs- und/oder weichmacherbeständig
- + je nach Qualität temperaturbeständig bis +200°C
- + kratz-, abrieb- und schlagfest
- + zum Teil beschriftbar durch Thermotransfer



Abmessung & techn. Daten

Abmessungen	Ausführung	Material	Farben	Stück/VPE
Nach Kundenwunsch	nach Kundenwunsch	Spezialfolie	vom Ein- bis zum Mehrfarbdruck nach Ihren Wünschen und Vorgaben lieferbar	nach Absprache

## SSA<sup>®</sup> SELF-LABEL, Markierungspfeile 87-40138



Markierungspfeile für Leiterplatten- und Geräteprüfung, in rot, mit klebefreier Zone zum Wiederabziehen.

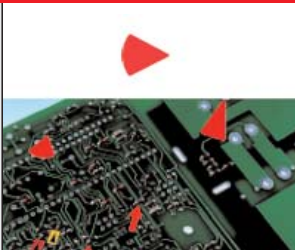
Produkt

Vielfältige Einsatzmöglichkeit z.B. zur Kennzeichnung von Fehlern auf Leiterplatten, Geräten, Drucken, Textilgeweben etc.

Anwendung

Abmessung	Ausführung	Material	Farbe	Stück / VPE	Abmessung & techn. Daten
10 x 18 mm	zweireihig gestanzt	Spezialfolie	rot	5.000/Rolle	

## SSA<sup>®</sup> SELF-LABEL, Rundpfeile 87-40138



Rundpfeile zur Fehlermarkierung, rot kaschiert, ausgerüstet mit einem rückstandsfrei wiederablösbaren Kleber.

Produkt

Vielfältige Einsatzmöglichkeit z.B. zur Kennzeichnung von Fehlern auf Leiterplatten, Geräten, Drucken, Textilgeweben etc.

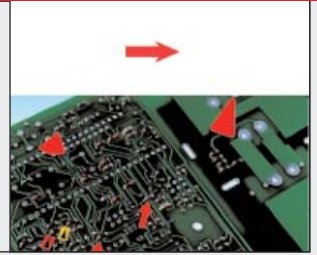
Anwendung

Abmessung(en)	Ausführung	Material	Farbe(n)	Stück / VPE	Abmessung & techn. Daten
10 mm	zweireihig gestanzt	Spezialfolie	rot	2.000/Rolle	

## SSA<sup>®</sup> SELF-LABEL, Platinenpfeile 87-40138

Produkt

Diese Platinenpfeile sind extra kleine Markierungspfeile für die heutige Platinentechnologie, die mit ausgearbeiteter Spitze gezielt auf kleinste Fehler hinweisen können. Mit klebefreier Anfasslasche am Pfeilende für leichtes rückstandsfreies Entfernen.



Anwendung

Vielfältiger Einsatz zur Kennzeichnung von z.B. Fehlern bei Leiterplatten- und Geräteprüfungen

Abmessung & techn. Daten

Abmessung(en)	Ausführung	Material	Farbe(n)	Stück / VPE
10 x 5 mm	zweireihig gestanzt	Spezialfolie	rot	10.000/Rolle

## SSA<sup>®</sup> SELF-LABEL, Minipfeile 87-60151

Produkt

Minipfeile mit aufgedrucktem schwarzen Dreieck, einseitig selbstklebend, 0,3 mm dick, mit überstehender Abdeckung, in Blockform ohne Zwischenraum zueinander, jeweils 50 Etiketten/Bogen liegend, mit spitzen Ecken.



Anwendung

Vielfältiger Einsatz zur Kennzeichnung von z.B. Fehlern bei Leiterplatten- und Geräteprüfungen

Abmessung & techn. Daten

Abmessung(en)	Ausführung	Material	Farbe(n)	Stück / VPE
5 x 3 mm	Bogen a 50 Etiketten 100 Bogen/Packung	Spezialfolie	rot gelb	5.000/Packung

## SSA® SELF-LABEL, Oberflächenschutz Etikett 87-40138



Stanzzuschnitte aus Spezial-Krepp-Material, stabil, feuchtigkeitsunempfindlich, UV-beständig und wieder ablösbar, kurzzeitig temperaturbeständig bis +200°C.

Produkt

Für Lackierabdeckungen und Oberflächenschutzarbeiten im Innen- und Außenbereich. Außerdem wird dieses Etikett als hochhitzebeständige Abdeckung in der Leiterplattentechnik, z.B. zur Lötspitzenabdeckung und zur Abdeckung für die Schwallötung eingesetzt.

**AUCH IN SONDERABMESSUNGEN UND ALS ROLLENWARE LIEFERBAR !!!**

Anwendung

Durchmesser	Ausführung	Material	Farbe(n)	Stück / VPE	Abmessung & techn. Daten
6 mm 9 mm 13 mm	einreihig gestanzt auf Rollen	Spezial-Krepp	blau	5.000/Rolle	

## SSA® SELF-LABEL, High Temperature Protection 87-83410



Stanzzuschnitte aus Polyimid-Folie, braun-gelb transparent, 0,025 mm dick, ausgerüstet mit einem Silikonkleber, ab einem Durchmesser von 6 mm mit geschlitztem Träger zum besseren Handling. Kurzzeitig bis +300°C belastbar.

Produkt

Einsatz als hochhitzebeständige Abdeckung in der Leiterplattentechnik, z.B. beim Abdecken von Lötspitzen oder im Bereich der Schwallötung.

**AUCH IN SONDERABMESSUNGEN UND ALS ROLLENWARE LIEFERBAR !!!**

Anwendung

Durchmesser	Ausführung	Material	Farbe(n)	Stück / VPE	Abmessung & techn. Daten
3 mm 4 mm 6 mm 7 mm 8 mm 9 mm 10 mm 12 mm	auf Bogen oder einreihig auf Rollen Auf Anfrage auch als Rollenware lieferbar !	Polyimid-Folie, 0,025 mm dick	braun-gelb transparent	2.000/Rolle	

## SSA® SELF-LABEL, Markierungspunkte färbig 87-62401

Produkt

Markierungspunkte sind Stanzzuschnitte aus färbigen Gewebebändern. Sie zeichnen sich besonders durch eine hohe Witterungs- und Temperaturbeständigkeit bis +70 °C aus. Die Oberfläche der Markierungspunkte ist gut beschriftbar. Markierungspunkte sind einseitig klebend und zweireihig gestanzt.



Anwendung

Wird eingesetzt in den Bereichen

- Farbmarkierung
- Befestigung
- Abdecken

**AUCH IN SONDERABMESSUNGEN UND ALS ROLLENWARE LIEFERBAR !!!**

Abmessung & techn. Daten

Durchmesser	Stärke	Material	Farbe(n)	Stück / VPE
12 mm 25 mm	260µ	Gewebe färbig	gelb rot grün blau grau weiß	5.000/Rolle - 12 mm 2.000/Rolle - 25 mm

## SSA® SELF-LABEL, Starkstrompeile 87-50712 nach DIN 40008

Produkt

Die Starkstrompeile sind aus einer PVC-Folie hergestellt und haften sehr stark auf allen fett- und staubfreien Untergründen. Da die Pfeile mit einem Folienlaminat ausgerüstet sind, wird eine hohe Widerstandsfähigkeit erzielt.

**Entspricht DIN 40 008 - Warnschild W1**



Anwendung

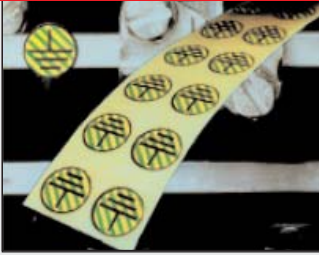
Zur Kennzeichnung bei

Hochspannungsleitungen  
Schaltschränke  
Elektromaschinen  
Verteileranlagen

Abmessung & techn. Daten

Seitenlänge Dreieck	Ausführung	Material	Farbe(n)	Stück / VPE
25 x 25 mm 50 x 50 mm 100 x 100 mm	einzel gestanzt auf Rolle	PVC-Folie mit Folienlaminat	gelb-schwarz	500/Rolle

# SSA<sup>®</sup> SELF-LABEL, Erdungszeichen 87-50715 nach DIN 40011



Diese Erdungszeichen werden aus einem PVC-Kunststoffmaterial hergestellt und haften auf allen fett- und staubfreien Untergründen selbstklebend.

**Entsprechend DIN 40 011 - Bildzeichen Schutzleiter !**

Produkt

Zur Kennzeichnung des Erdanschlusses in Schaltschränken, Haushaltsgeräten und sonstigen elektrischen Anlagen.

Anwendung

Durchmesser	Ausführung	Material	Farbe(n)	Stück / VPE	Abmessung & techn. Daten
12,5 mm	zweireihig gestanzt auf Rolle	PVC-Folie	gelb-grün-schwarz	5.000/Rolle	

# SSA<sup>®</sup> SELF-LABEL, PET-Verschlussmarken 87-15816 ohne Anfasslasche



Transparente Verschlussmarken, farblos, 0,18 mm dick, einseitig selbstklebend, extrem stark haftend.

Produkt

Endverschlüsse auf hochenergetischen Substraten, sowie vielfach wiederaufnehmbar von niedergetischen Oberflächen wie z.B. imprägnierten Schmuckbändern, elastischen Litzen etc.  
Mit transparentem Folienträger für die automatische Spendetechnik geeignet.

Anwendung

**AUCH IN SONDERABMESSUNGEN UND ALS ROLLENWARE LIEFERBAR !!!**

Durchmesser	Stärke	Material	Farbe(n)	Stück / VPE	Abmessung & techn. Daten
35 x 12 mm	0,18 mm	PET-Folie	transparent	5.000/Rolle	

## SSA<sup>®</sup> SELF-LABEL, PVC-Verschlussmarken 87-10104 mit Anfasslasche

Produkt

Verschlussmarken sind transparente, einseitig selbstklebende Etiketten mit einer rot gekennzeichneten, nicht klebenden Anfasslasche.



Anwendung

Als Kratzschutz bei empfindlichen Oberflächen (z.B. Uhrenböden)  
Verschlussmarke für wieder zu öffnende Verpackungen aller Art (Mailings etc.)

Abmessung & techn. Daten

Durchmesser	Ausführung	Material	Farbe(n)	Stück / VPE
15 mm 25 mm	zweireihig gestanzt auf Rolle, mit Anfasslasche	PVC-Film	transparent	5.000/Rolle

## SSA<sup>®</sup> SELF-LABEL, PP-Verschlussmarken 87-50288 ohne Anfasslasche

Produkt

Verschlussmarken aus PP-Folie sind stark haftend und transparent glänzend, ohne einer klebefreien Zone (Anfasslasche).



Anwendung

Dekorationsetiketten für die Produktbezeichnung von Kunststoffflaschen für Kosmetika, Haushaltsreiniger etc.  
Zum Befestigen von Laufzetteln in der Produktion.

Abmessung & techn. Daten

Durchmesser	Ausführung	Material	Farbe(n)	Stück / VPE
20 mm 30 mm	zweireihig gestanzt auf Rolle	PP-Folie	transparent	5.000/Rolle